

# Třmen opravný litinový TOL kat. č. L750



Než produkt použijete, přečtete si důkladně tento návod.  
Při nesprávném nebo neodborném použití tohoto produktu je jakákoliv záruka vyloučena.

## Oblast použití:

Třmen je určen k trvalé opravě litinového potrubí, bez zajištění tahové síly v potrubí.

Instalaci by měl provádět výhradně oprávněný odborný personál.

## Opravný třmen „jednoduše upnutý“ (DN 80, DN 100)

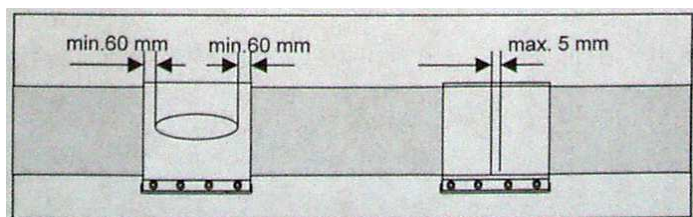
Max. pracovní tlak: 10 bar

Max. pracovní podtlak: 0,9 bar

## Opravný třmen „dvojitě upnutý“ (DN 150)

Max. pracovní tlak: 10 bar

Max. pracovní podtlak: 0,9 bar



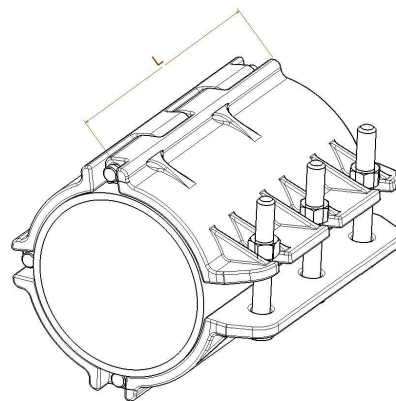
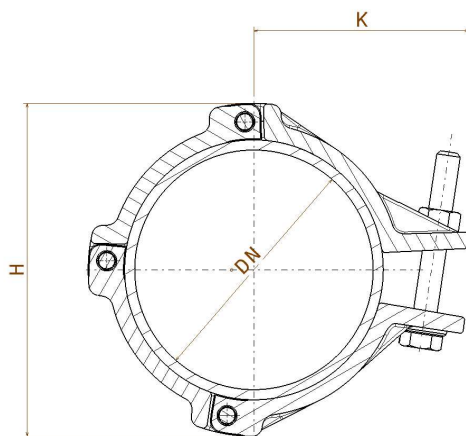
Vzdálenost poruchy od okraje třmenu min. 60 mm.

Šíře příčné trhliny max. 5 mm.

## Materiál:

- segmenty třmenu: tvárná litina EN-GJS-400 s povrchovou úpravou epoxidovým práškem dle DIN 30677-T2 s přihlédnutím k DIN 3476 a všem ustanovením jakosti a zkouškám podle značky jakosti RAL 662 (GSK – společnost pro těžkou protikorozi ochranu)
- spojovací prvky: nerezová ocel s teflonovým povlakem
- těsnění: elastomer s nerezovým přitlačným plechem

## Tabulka rozměrů:

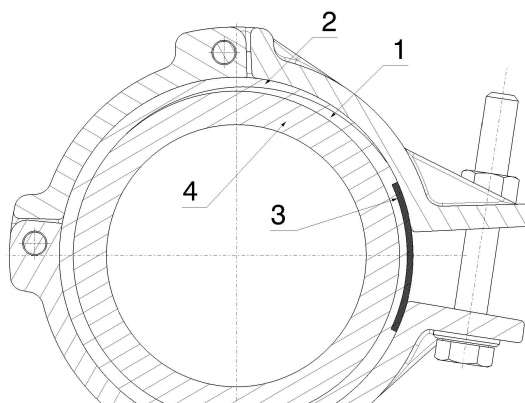


DN	80	100	150
L [mm]	200	200	200
H [mm]	144	164	242
K [mm]	97	107	145
hmotnost [kg]	6,2	6,7	14,1
rozsah [mm]	95 - 102	115 - 122	167 - 175
max. utahovací moment [Nm]	40	40	60

# Montážní Návod

## Postup montáže:

- segmentové provedení umožňuje snadnou a rychlou montáž
- trubku je nutné předem očistit (zbavit hrubých nečistot a izolační vrstvy)
- přerušené potrubí je nutné před montáží uvolnit a osově vyrovnat. Zajistěte vzájemnou polohu volných konců potrubí, aby nedocházelo k přenášení sil z potrubí na třmen.
- před montáží třmenu uvolněte šrouby na maximum, matice ponechte na šroubech
- při montáži třmenu dbejte na to, aby konec těsnění(1), který je blíže přítlačnému plechu(3) byl mezi potrubím(4) a druhým koncem těsnění(2). Konce těsnění se musí dostatečně překrývat, aby byla zajištěna těsnost spoje. V případě nutnosti pootočení třmenu na potrubí dbejte na směr otáčení, který zajišťuje vzájemné zaklínění konců manžety.
- doporučuje se třmen montovat tak, aby hlavy šroubů byly přístupné pro pozdější utahování. Zachycením matic do zářezu protilehlého segmentu dojde k jejich aretaci a tím jsou zajištěny proti pootočení při utahování hlav šroubů.
- šrouby utahujte rovnoměrně (v libovolném pořadí), až do úplného vytěsnění, u DN 150 je nutno dbát na rovnoměrné utažení obou spojů
- max. utahovací moment viz. tabulka
- správně namontovaný třmen vykazuje „znatelné vytečení“ elastomeru do stran



## Upozornění:

**Tento třmen nezajišťuje axiální ani radiální síly.**

Jednou namontovaný třmen nelze použít pro druhou montáž.

V případě uložení do půdy s výskytem bludných proudů, se řiďte příslušnými normami, které pojednávají o dodatečné ochraně proti korozi bludnými proudy.

## Uvedení do provozu a zkouška těsnosti:

Po montáži prosím vykonajte zkoušku těsnosti v otevřeném výkopu ve smyslu platných norem.

Při manipulaci dodržujte všechny podmínky BOZP, obecná bezpečnostní pravidla a bezpečnost práce. Řiďte se TECHNICKÝMI PODMÍNKAMI pro manipulaci a používání vodárenských armatur a tvarovek HAWLE pro rozvod vody.

## Použité normy:

ČSN EN 545, ČSN EN 1563, ČSN EN 14525, ČSN EN 10088-1, ČSN 75 5911

V případě dalších dotazů se obraťte na příslušné obchodě technické zástupce nebo obchodní oddělení:

HAWLE ARMATURY spol. s r.o.  
Říčanská 375  
252 42 Jesenice u Prahy  
Telefon: +420 241 003 111  
Telefax: +420 241 003 333  
E-mail: [mail@hawle.cz](mailto:mail@hawle.cz)  
Internet: [www.hawle.cz](http://www.hawle.cz)